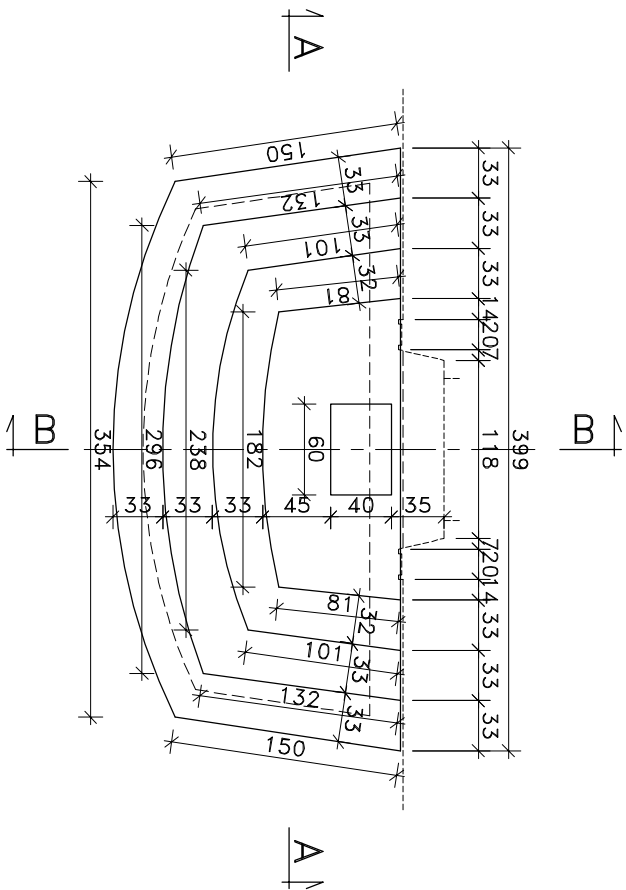
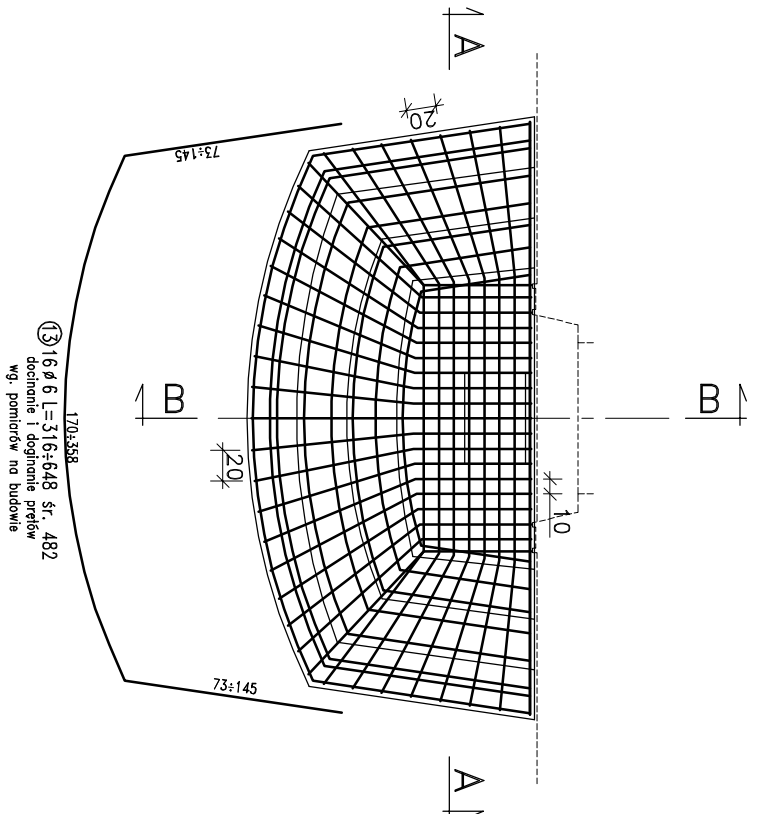


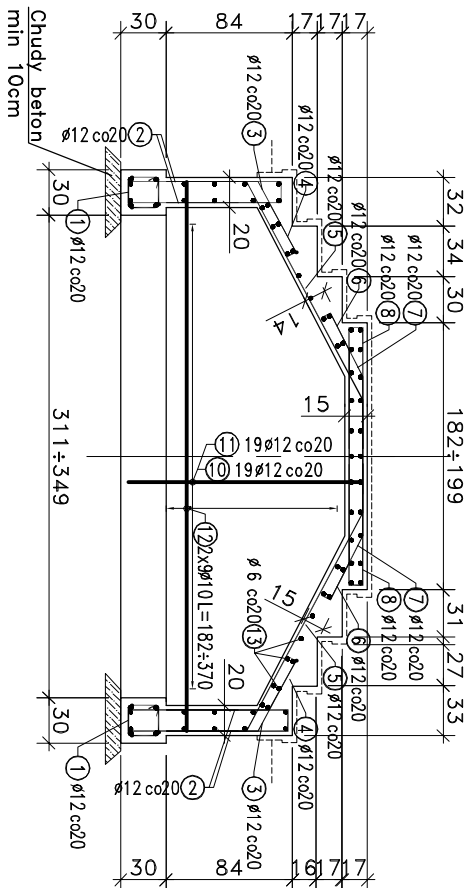
Rzut z góry  
Skala 1:50



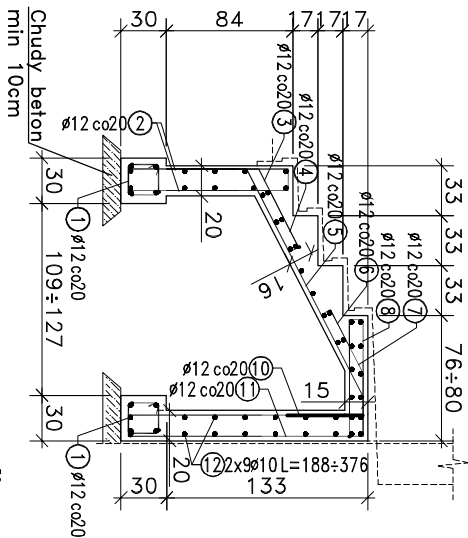
Sschemat rozkładu prętów w rzucie  
Skala 1:50



A-A



B-B



Beton konstrukcyjny:  
C16/20 (B20)  
Stal konstrukcyjna:  
AIIIN - Ø6; Ø10; Ø12 (B500SP)  
Otulina: 3,0 i 5,0 cm

### WYKAZ STALI

Element	Nr pręta	Ø mm	Dług. pręta m	Ilość prętów szt.	Długość			Uwagi
					Ø6	Ø10	Ø12	
Zbrojenie schodów wejściowych do klatki 1								
	1	10	0,94	64		60,16		
	2	12	1,66	78			129,48	
	3	12	1,08	39			42,12	
	4	12	0,98	39			38,22	
	5	12	2,95	39			115,05	podano dt. średnią
	6	12	1,38	39			53,82	podano dt. średnią
	7	12	0,95	39			37,05	
	8	12	1,75	39			68,25	
	9	12	1,94	25			48,50	
	10	12	1,70	19			32,30	podano dt. średnią
	11	12	1,79	19			34,01	podano dt. średnią
	12	10	2,82	18		50,76		podano dt. średnią
	13	6	4,82	16		77,12		podano dt. średnią
	Długość prętów			(m)	77,12	110,92	598,80	
	Masa 1 mb			(kg/m)	0,222	0,617	0,888	
	Masa dla 1 elem. wg Ø (kg)			(kg)	17,1	68,4	531,7	
	Masa dla 1 elem. (kg)			(kg)		617,2		
	Masa dla 1 elem. wg Ø (kg)			(kg)	17,1	68,4	531,7	
	Masa dla 1 elem. (kg)			(kg)		617,2		
	MASA CAŁKOWITA wg Ø				17,1	68,4	531,7	
	MASA CAŁKOWITA					617,2		

**BPPB**

BIURO PROJEKTÓW BUDOWLANO-INŻYNIERYJNYCH Katarzyna Malicka

ul. Skarbka z Gór 126C lok.22 03-287 Warszawa tel. 501-654-416 e-mail: malicki@wp.pl

Projekt budowlany remontu schodów zewnętrznych

nazwa rysunku:

ZBROJENIE SCHODÓW WEJŚCIOWYCH DO KLATKI 1

inwestor:

Wspólnota Mieszkańowa Budynku przy ul. Spółdzielczej 1/5 w Ciechanowie ul. Spółdzielcz 1/5: 06-400 Ciechanów dz. ew. 137/132

lokalizacja:

ul. Spółdzielcza 1/5 06-400 Ciechanów dz. ew. 137/132

branża:

Konstrukcja

Skala:

1:50

zespół projektowy:

projektował: inż. Mariusz Malicki MAZ/0933/PWOKb/17 data: lipiec 2018

uprząwianie: wersja: A

podpis: format: A3

numer rysunku: Rys-12